

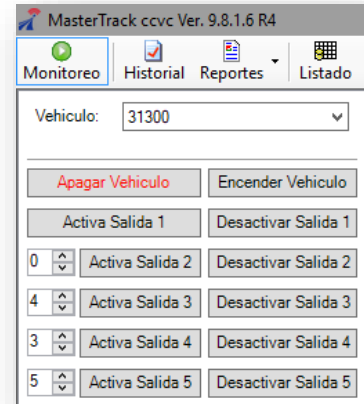


Novedades

Nuevas Opciones de Tiempos



- ✓ Opción de especificar tiempo en segundos para que las salidas 2, 3, 4 o 5 se desactiven automáticamente. (En caso de ingresar cero, funcionarían normalmente)



Nuevas Opciones de Historial

- ✓ Nueva función de historial, ahora es posible no graficar un recorrido completo sino únicamente el recorrido conforme el avance de la unidad, función que se activa en la casilla Check Box "Línea"



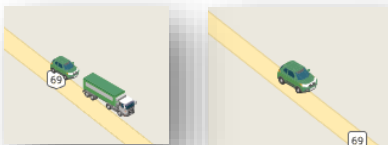
Línea Dibuja el recorrido completo

Línea Dibuja recorrido conforme avance de historial.

Línea No dibuja línea de recorrido.

La opción seleccionada será almacenada para las siguientes consultas de historial.

Nuevos Iconos



- ✓ Nuevo icono de vehículo o tráiler con escolta.

- ✓ Se corrigió error que no mostraba iconos personalizados en la consulta de historial.
- ✓ Se cambió el nombre de los servidores 3, 8 y 10 por 14, 13 y 12.

